

UNIVERSIDADE FEDERAL DO RIO GRANDE DO SUL
PRÓ-REITORIA DE PESQUISA - Divisão de Iniciação Científica
Inclusão Projeto de Pesquisa no Sistema PESQUISA UFRGS

Portal de Serviços - Mozilla Firefox
Arquivo Editar Exibir Histórico Favoritos Ferramentas Ajuda
ufrgs.br https://www1.ufrgs.br/Portal_Servicos.php
UFRGS Servidor PROPESQ SIC 2010 SCDP Periódicos SEER UFRGS SEER-L IC-bolsistas IC-orientadores CNPq CAPES FAPERGS SIAPeNet

Portal de Serviços

UFRGS INTRANET Janaina Dias Cunha [último acesso] Sair

CATÁLOGO DE SERVIÇOS FAVORITOS MENSAGENS

Localizar Serviços

- INFORMAÇÕES PESSOAIS
- INFORMAÇÕES FUNCIONAIS
- ENSINO GRADUAÇÃO
- ENSINO PÓS-GRADUAÇÃO
- ENSINO BÁSICO E PROFISSIONAL
- ENSINO A DISTÂNCIA
- PESQUISA**
- EXTENSÃO
- AVALIAÇÃO INSTITUCIONAL
- ASSISTÊNCIA ESTUDANTIL
- MOBILIDADE ACADÊMICA
- GESTÃO
- SERVIÇOS
- SENHAS
- DOWNLOADS
- TUTORIAIS
- CHASQUE

Para incluir um projeto de pesquisa no Sistema PESQUISA UFRGS, o pesquisador deve acessar o módulo <PESQUISA> no Catálogo de Serviços do Portal do Servidor.

Concluído

Portal de Serviços - Mozilla Firefox
Arquivo Editar Exibir Histórico Favoritos Ferramentas Ajuda
ufrgs.br https://www1.ufrgs.br/Portal_Servicos.php
UFRGS Servidor PROPESQ SIC 2010 SCDP Periódicos SEER UFRGS SEER-L IC-bolsistas IC-orientadores CNPq CAPES FAPERGS SIAPeNet

Portal de Serviços

UFRGS INTRANET Janaina Dias Cunha [último acesso] Sair

CATÁLOGO DE SERVIÇOS FAVORITOS MENSAGENS

Localizar Serviços

- INFORMAÇÕES PESSOAIS
- INFORMAÇÕES FUNCIONAIS
- ENSINO GRADUAÇÃO
- ENSINO PÓS-GRADUAÇÃO
- ENSINO BÁSICO E PROFISSIONAL
- ENSINO A DISTÂNCIA
- PESQUISA**
 - Pesquisador**
 - Compesq
 - CEP - Comitê de Ética
 - Propesq
 - Aluno
 - Consultor
 - CAMARA DE PESQUISA
- EXTENSÃO
- AVALIAÇÃO INSTITUCIONAL
- ASSISTÊNCIA ESTUDANTIL
- MOBILIDADE ACADÊMICA
- GESTÃO
- SERVIÇOS
- SENHAS
- DOWNLOADS
- TUTORIAIS
- CHASQUE

Acessar <PESQUISADOR>.

https://www1.ufrgs.br/PortalServidor/Pesquisa/Pesquisador/forms/form_index.php

Sistema Pesquisa - Pesquisador - Mozilla Firefox

Arquivo Editar Exibir Histórico Favoritos Ferramentas Ajuda

ufrgs.br https://www1.ufrgs.br/PortalServidor/Pesquisa/Pesquisador/forms/form_index.php

UFRGS Servidor PROPESQ SIC 2010 SCDP Periódicos SEER UFRGS SEER-L IC-bolsistas IC-orientadores CNPq CAPES FAPERGS SIAPENet

Sistema Pesquisa - Pesquisador

Sair

UFRGS

- Linhas de Pesquisa
- Projetos de Pesquisa**
- Áreas de Atuação
- Bolsas de Pesquisa
- Programa de Iniciação Científica Voluntária
- Programa de Fomento à Pesquisa (auxílio)

Instruções

Neste site é possível:

- Visualizar a relação de **linhas de pesquisa** registradas na base de dados da UFRGS nas quais você atua, bem como registrar e atualizar as linhas de pesquisa individuais sob sua responsabilidade.
- Consultar os **projetos de pesquisa** registrados na base de dados da UFRGS nos quais consta sua atuação, bem como registrar, atualizar e encaminhar a comissões de avaliação os projetos de pesquisa sob sua responsabilidade.
- Registrar suas **áreas de atuação**: área principal e áreas secundárias.
- Examinar as **bolsas de pesquisa** registradas na base de dados da UFRGS sob sua responsabilidade, bem como encaminhar à PROPESQ solicitações de bolsa e solicitações de cancelamento/substituição de bolsista.
- Consultar as atividades de iniciação científico/tecnológica no âmbito do Programa de Iniciação Científica Voluntário sob sua orientação registradas na base de dados da UFRGS, bem como encaminhar à PROPESQ solicitações de registro de atividades no âmbito deste programa.
- Encaminhar e acompanhar solicitações de auxílio no âmbito do **Programa de Fomento à Pesquisa** da pró-Reitoria de Pesquisa.

Para quaisquer possibilidades é necessário selecionar uma das opções disponíveis no menu à esquerda.

Acessar a aba <PROJETOS DE PESQUISA>.

https://www1.ufrgs.br/PortalServidor/Pesquisa/Pesquisador/forms/form_indexProjetoPesquisa.php

Sistema Pesquisa - Pesquisador - Mozilla Firefox

Arquivo Editar Exibir Histórico Favoritos Ferramentas Ajuda

ufrgs.br https://www1.ufrgs.br/PortalServidor/Pesquisa/Pesquisador/forms/form_index.php

UFRGS Servidor PROPESQ SIC 2010 SCDP Periódicos SEER UFRGS SEER-L IC-bolsistas IC-orientadores CNPq CAPES FAPERGS SIAPENet

Sistema Pesquisa - Pesquisador

Sistema Pesquisa - Pesquisador: Janaina Dias Cunha

Sair

UFRGS

- Linhas de Pesquisa
- Projetos de Pesquisa**
- Áreas de Atuação
- Bolsas de Pesquisa
- Programa de Iniciação Científica Voluntária
- Programa de Fomento à Pesquisa (auxílio)

Projetos

Abaixo são listados os projetos atuais (em andamento e não iniciados) dos quais você participa.

Nos projetos atuais sob sua coordenação selecione:

- O botão **Editar** para atualizar as informações do projeto de pesquisa;
- O botão **Excluir** para excluir o projeto de pesquisa;
- O botão **Visualizar** para exibir todas as informações registradas no sistema sobre o projeto de pesquisa;
- O botão **Avaliações** para acompanhar a situação do projeto em comissões de avaliação de mérito e/ou ética da UFRGS; encaminhá-lo às comissões de avaliação, examinar sua situação nestas comissões e, se for o caso, responder às diligências.

Para incluir um novo projeto selecione o botão **Incluir Projeto de Pesquisa** no rodapé desta página.

Para visualizar a relação de projetos encerrados selecione o botão **Exibir Projetos Encerrados** no rodapé desta página.

Incluir novo Projeto de Pesquisa Exibir Projetos Encerrados

Clicar em <INCLUIR NOVO PROJETO DE PESQUISA>.

Concluído

Sistema Pesquisa - Pesquisador - Mozilla Firefox

Arquivo Editar Exibir Histórico Favoritos Ferramentas Ajuda

ufgrs.br https://www1.ufgrs.br/PortalServidor/Pesquisa/Pesquisador/forms/form_index.php

UFRGS Servidor PROPESQ SIC 2010 SCDP Periódicos SEER UFRGS SEER-L IC-bolsistas IC-orientadores CNPq CAPES FAPERGS SIAPENet

Sistema Pesquisa - Pesquisador

Sistema Pesquisa - Pesquisador: Janaina Dias Cunha Sair

Incluir Projeto de Pesquisa

Título do projeto:

Objetivo geral do projeto (resumo)

Área do Conhecimento:

O projeto está:
 não iniciado
 em andamento

Selecionar

Confirmar Inclusão Cancelar Inclusão

Na página de inclusão do Projeto de Pesquisa, o pesquisador deverá inserir o título do projeto, o resumo do projeto e selecionar a área de conhecimento.

Concluído

Localizar Área de Conhecimento - Mozilla Firefox

ufgrs.br https://www1.ufgrs.br/PortalServidor/Pesquisa/FormulariosApoio/localizar_areaconhecimento/form_in

Localizar Área de Conhecimento

Localize e selecione a área do conhecimento (área, sub-área, ou especialidade) principal do projeto de pesquisa.

- Áreas do conhecimento
 - +
 - Ciências Agrárias
 - +
 - Ciências Biológicas
 - +
 - Ciências da Saúde
 - +
 - Ciências Exatas e da Terra
 - +
 - Ciências Humanas
 - +
 - Antropologia
 - +
 - Arqueologia
 - +
 - Ciência Política
 - +
 - Educação
 - +
 - Filosofia
 - +
 - Geografia
 - +
 - História
 - +
 - Psicologia
 - +
 - Sociologia
 - +
 - Teologia
 - +
 - Ciências Sociais Aplicadas
 - +
 - Engenharias
 - +
 - Linguística, Letras e Artes
 - +
 - OUTROS

Para abrir as áreas do conhecimento, é necessário clicar na figura [+] ao lado do nome, e.g. <Área do conhecimento>, <Ciências Humanas>. Ao localizar, o pesquisador deve clicar em cima do nome, e.g. <História>.

Concluído

Sistema Pesquisa - Pesquisador - Mozilla Firefox

Arquivo Editar Exibir Histórico Favoritos Ferramentas Ajuda

ufrgs.br https://www1.ufrgs.br/PortalServidor/Pesquisa/Pesquisador/forms/form_index.php

UFRGS Servidor PROPESQ SIC 2010 SCDP Periódicos SEER UFRGS SEER-L IC-bolsistas IC-orientadores CNPq CAPES FAPERGS SIAPEnet

Sistema Pesquisa - Pesquisador

Sistema Pesquisa - Pesquisador: Janaina Dias Cunha

[Sair](#)

Incluir Projeto de Pesquisa

Titulo do projeto:
Inserir Título do Projeto

Objetivo geral do projeto (resumo)
Inserir resumo do Projeto

Área do Conhecimento:
Historia

O projeto está:
 não iniciado
 em andamento

Início
01/08/2011

Previsão de conclusão
31/07/2011

Unidade de Origem:

Concluído

Após selecionar a Área do Conhecimento, o pesquisador deverá informar a situação do projeto <Não iniciado> ou <Em andamento>, e informar as datas de <Início> e a <Previsão de conclusão>.

Sistema Pesquisa - Pesquisador - Mozilla Firefox

Arquivo Editar Exibir Histórico Favoritos Ferramentas Ajuda

ufrgs.br https://www1.ufrgs.br/PortalServidor/Pesquisa/Pesquisador/forms/form_index.php

UFRGS Servidor PROPESQ SIC 2010 SCDP Periódicos SEER UFRGS SEER-L IC-bolsistas IC-orientadores CNPq CAPES FAPERGS SIAPEnet

Sistema Pesquisa - Pesquisador

Selecione a Unidade de origem

[Sair](#)

Critério: IFCH

Pesquisar por:
Nome da unidade: Termo inicial Qualquer termo
Sigla da unidade: Termo inicial Qualquer termo

Resultados da pesquisa:
INSTITUTO DE FILOSOFIA E CIENCIAS HUMANAS

Historia

O projeto está:
 não iniciado
 em andamento

Início
01/08/2011

Previsão de conclusão
31/07/2011

Unidade de Origem:

Concluído

A Unidade de Origem refere-se à unidade na UFRGS que o pesquisador está vinculado ou onde o projeto será desenvolvido. O pesquisador deverá clicar em <Selecionar> e informar a sigla ou o nome da Unidade.

Sistema Pesquisa - Pesquisador - Mozilla Firefox

Arquivo Editar Exibir Histórico Favoritos Ferramentas Ajuda

https://www1.ufrgs.br/PortalServidor/Pesquisa/Pesquisador/forms/form_index.php

Sistema Pesquisa - Pesquisador

UFRGS

Linhas de Pesquisa

Projetos de Pesquisa

Áreas de Atuação

Bases de Pesquisa

Programa de Iniciação Científica

Voluntário

Programa de Fomento à Pesquisa (auxílio)

Área do Conhecimento:
Historia

O projeto está:
 não iniciado
 em andamento

Início
01/08/2011

Previsão de conclusão
31/07/2011

Unidade de Origem:
INSTITUTO DE FILOSOFIA E CIENCIAS HUMANAS

está vinculado especificamente a
 Nenhum vínculo em específico
 Programa de Pós-Graduação :

Departamento, divisão, ...:

É projeto
 Isolado
 Da linha de pesquisa

Linha temática:


Apresenta outra finalidade além da pesquisa acadêmica?
 Não
 Sim

Concluído

O pesquisador deverá informar também se o projeto está vinculado a PPG, Departamento ou Divisão (opcional), se é um projeto Isolado ou vinculado à Linha de Pesquisa e se possui outra finalidade além da pesquisa acadêmica.

Após concluir essas informações sobre o projeto, o pesquisador deverá clicar em <Confirmar Inclusão>.

O site "https://www1.ufrgs.br" diz:

 Projeto incluído com sucesso. Continue navegando nos outros links para atualizar as demais informações relativas ao projeto

Sistema Pesquisa - Pesquisador - Mozilla Firefox

Arquivo Editar Exibir Histórico Favoritos Ferramentas Ajuda

https://www1.ufrgs.br/PortalServidor/

Sistema Pesquisa - Pesquisador

UFRGS

Linhas de Pesquisa

Projetos de Pesquisa

Áreas de Atuação

Bases de Pesquisa

Programa de Iniciação Científica

Voluntário

Programa de Fomento à Pesquisa (auxílio)

Identificação | Palavras Chave | Equipe UFRGS | Equipe Externa | Apoio Externo | Referências WEB | Anexos

Dados de Identificação

Título do Projeto: INSERIR TITULO DO PROJETO

Área do Conhecimento: Ciências Humanas - História

Projeto de pesquisa não é subprojeto de outro projeto de pesquisa.

Objetivo geral do projeto (resumo)
Inserir resumo do projeto

Situação do projeto de pesquisa: Projeto com previsão de início em 01/08/2011 e previsao de conclusão em 31/07/2012

Origem do projeto de pesquisa:
INSTITUTO DE FILOSOFIA E CIENCIAS HUMANAS

Projeto isolado com linha temática: NULL

Atividades do projeto de pesquisa realizadas principalmente na unidade de origem.

[Sair](#)

Concluído

Concluída a inclusão do projeto, o pesquisador será direcionado para a página de Edição do projeto, onde poderá atualizar os dados do projeto nos botões <Atualizar>.

Sistema Pesquisa - Pesquisador - Mozilla Firefox

Arquivo Editar Exibir Histórico Favoritos Ferramentas Ajuda

https://www1.ufrgs.br/PortalServidor/Pesquisa/Pesquisador/forms/form_index.php

UFRGS Servidor PROPESQ SIC 2010 SCDP Periódicos SEER UFRGS SEER-L IC-bolsistas IC-orientadores CNPq CAPES FAPERGS SIAPEnet

Sistema Pesquisa - Pesquisador

UFRGS

- Linhas de Pesquisa
- Projetos de Pesquisa
- Áreas de Atuação
- Bolsas de Pesquisa
- Programa de Iniciação Científica
- Voluntário
- Programa de Fomento à Pesquisa (auxílio)

Título do Projeto: INSERIR TITULO DO PROJETO [Atualizar](#)

Área do Conhecimento: Ciências Humanas - História [Atualizar](#)

Projeto de pesquisa não é subprojeto de outro projeto de pesquisa. [Atualizar](#)

Objetivo geral do projeto (resumo)
Inserir resumo do projeto [Atualizar](#)

Situação do projeto de pesquisa: Projeto com previsão de início em 01/08/2011 e previsão de conclusão em 31/07/2012 [Atualizar](#)

Origem do projeto de pesquisa:
INSTITUTO DE FILOSOFIA E CIENCIAS HUMANAS [Atualizar](#)

Projeto isolado com linha temática: NULL [Atualizar](#)

Atividades do projeto de pesquisa realizadas principalmente na unidade de origem. [Atualizar](#)

Este projeto não possui outra finalidade além da pesquisa acadêmica. [Atualizar](#)

Projeto de pesquisa não associado à categoria que envolva aspectos éticos. [Atualizar](#)

[Retornar](#)

Concluído

Sistema Pesquisa - Pesquisador - Mozilla Firefox

Arquivo Editar Exibir Histórico Favoritos Ferramentas Ajuda

https://www1.ufrgs.br/PortalServidor/Pesquisa/Pesquisador/forms/form_index.php

UFRGS Servidor PROPESQ SIC 2010 SCDP Periódicos SEER UFRGS SEER-L IC-bolsistas IC-orientadores CNPq CAPES FAPERGS SIAPEnet

Sistema Pesquisa - Pesquisador

Projeto: Inserir Título do Projeto - Nº: 20194

Identificação **Palavras Chave** Equipe UFRGS Equipe Externa Apoio Externo Referências WEB Anexos [Sair](#)

Relação de Palavras Chave do Projeto de Pesquisa

[Incluir Palavra Chave](#)

Nas abas superiores, o pesquisador poderá incluir as Palavras-chave, Equipe UFRGS, Equipe Externa, Apoio Externo, Referências Web, Anexos.

Concluído

Sistema Pesquisa - Pesquisador - Mozilla Firefox

Arquivo Editar Exibir Histórico Favoritos Ferramentas Ajuda

https://www1.ufrgs.br/PortalServidor/Pesquisa/Pesquisador/forms/form_index.php

UFRGS Servidor PROPESQ SIC 2010 SCDP Periódicos SEER UFRGS SEER-L IC-bolsistas IC-orientadores CNPq CAPES FAPERGS SIAPEnet

Sistema Pesquisa - Pesquisador

Projeto: Inserir Título do Projeto - Nº: 20194

Identificação Palavras Chave Equipe UFRGS Equipe Externa Apoio Externo Referências WEB Anexos

Sair

Participantes do projeto que têm vínculo com a UFRGS

Coordenador(es):

Nome	Início	Término	
JANAINA DIAS CUNHA	01/08/2011	31/07/2012	<input type="button" value="Excluir"/>

Participante(s):
Para incluir os demais participantes seleccione o botão Incluir Participante

Concluído

Sistema Pesquisa - Pesquisador - Mozilla Firefox

Arquivo Editar Exibir Histórico Favoritos Ferramentas Ajuda

https://www1.ufrgs.br/PortalServidor/Pesquisa/Pesquisador/forms/form_index.php

UFRGS Servidor PROPESQ SIC 2010 SCDP Periódicos SEER UFRGS SEER-L IC-bolsistas IC-orientadores CNPq CAPES FAPERGS SIAPEnet

Sistema Pesquisa - Pesquisador

Projeto: Inserir Título do Projeto - Nº: 20194

Identificação Palavras Chave Equipe UFRGS Equipe Externa Apoio Externo Referências WEB Anexos

Sair

Participantes do projeto de outras instituições

Concluído

Sistema Pesquisa - Pesquisador - Mozilla Firefox

Arquivo Editar Exibir Histórico Favoritos Ferramentas Ajuda

https://www1.ufrgs.br/PortalServidor/Pesquisa/Pesquisador/forms/form_index.php

UFRGS Servidor PROPEQ SIC 2010 SCDP Periódicos SEER UFRGS SEER-L IC-bolsistas IC-orientadores CNPq CAPES FAPERGS SIAPEnet

Sistema Pesquisa - Pesquisador

Projeto: Inserir Título do Projeto - Nº: 20194

Identificação Palavras Chave Equipe UFRGS Equipe Externa **Apoio Externo** Referências WEB Anexos

Sair

UFRGS

- Linhas de Pesquisa
- Projetos de Pesquisa
- Áreas de Atuação
- Bolsas de Pesquisa
- Programa de Iniciação Científica
- Voluntário
- Programa de Fomento 3
- Pesquisa (auxílio)

Relação de instituições, públicas ou privadas, que apoiam ou têm alguma relação com o projeto

Incluir Apoio Externo

Concluído

Sistema Pesquisa - Pesquisador - Mozilla Firefox

Arquivo Editar Exibir Histórico Favoritos Ferramentas Ajuda

https://www1.ufrgs.br/PortalServidor/Pesquisa/Pesquisador/forms/form_index.php

UFRGS Servidor PROPEQ SIC 2010 SCDP Periódicos SEER UFRGS SEER-L IC-bolsistas IC-orientadores CNPq CAPES FAPERGS SIAPEnet

Sistema Pesquisa - Pesquisador

Projeto: Inserir Título do Projeto - Nº: 20194

Identificação Palavras Chave Equipe UFRGS Equipe Externa Apoio Externo **Referências WEB** Anexos

Sair

UFRGS

- Linhas de Pesquisa
- Projetos de Pesquisa
- Áreas de Atuação
- Bolsas de Pesquisa
- Programa de Iniciação Científica
- Voluntário
- Programa de Fomento 3
- Pesquisa (auxílio)

Relação de links WEB de páginas do projeto ou com conteúdo ligado ao projeto

Incluir Referência WEB

Concluído

Sistema Pesquisa - Pesquisador - Mozilla Firefox

Arquivo Editar Exibir Histórico Favoritos Ferramentas Ajuda

https://www1.ufrgs.br/PortalServidor/Pesquisa/Pesquisador/forms/form_index.php

UFRGS Servidor PROPESQ SIC 2010 SCDP Periódicos SEER UFRGS SEER-L IC-bolsistas IC-orientadores CNPq CAPES FAPERGS SIAPENet

Sistema Pesquisa - Pesquisador

Projeto: Inserir Título do Projeto - Nº: 20194

Identificação Palavras Chave Equipe UFRGS Equipe Externa Apoio Externo Referências WEB Anexos

Sair

Relação de anexos do projeto de pesquisa

Incluir Anexo

Nota: Alguns navegadores podem exibir um aviso de segurança na inclusão de anexo. Se isto ocorrer, confirme a exibição da página de envio.

Na aba <Anexos>, o pesquisador deverá incluir o anexo Projeto Completo e poderá incluir também outros documentos, e.g. Relatórios, Documentos de Aprovação, Termos de Consentimento, etc.

Concluído

Sistema Pesquisa - Pesquisador - Mozilla Firefox

Arquivo Editar Exibir Histórico Favoritos Ferramentas Ajuda

https://www1.ufrgs.br/PortalServidor/Pesquisa/Pesquisador/forms/form_index.php

UFRGS Servidor PROPESQ SIC 2010 SCDP Periódicos SEER UFRGS SEER-L IC-bolsistas IC-orientadores CNPq CAPES FAPERGS SIAPENet

Sistema Pesquisa - Pesquisador

Projeto: Inserir Título do Projeto - Nº: 20194

Identificação Palavras Chave Equipe UFRGS Equipe Externa Apoio Externo Referências WEB Anexos

Sair

Relação de anexos do projeto de pesquisa

Incluir Anexo

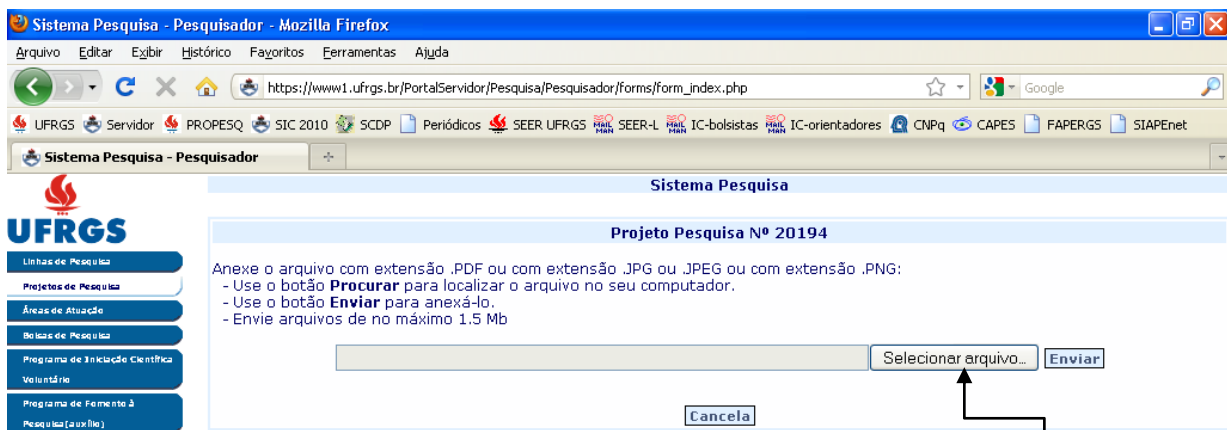
Nota: Alguns navegadores podem exibir um aviso de segurança na inclusão de anexo. Se isto ocorrer, confirme a exibição da página de envio.

Selecione o tipo de anexo

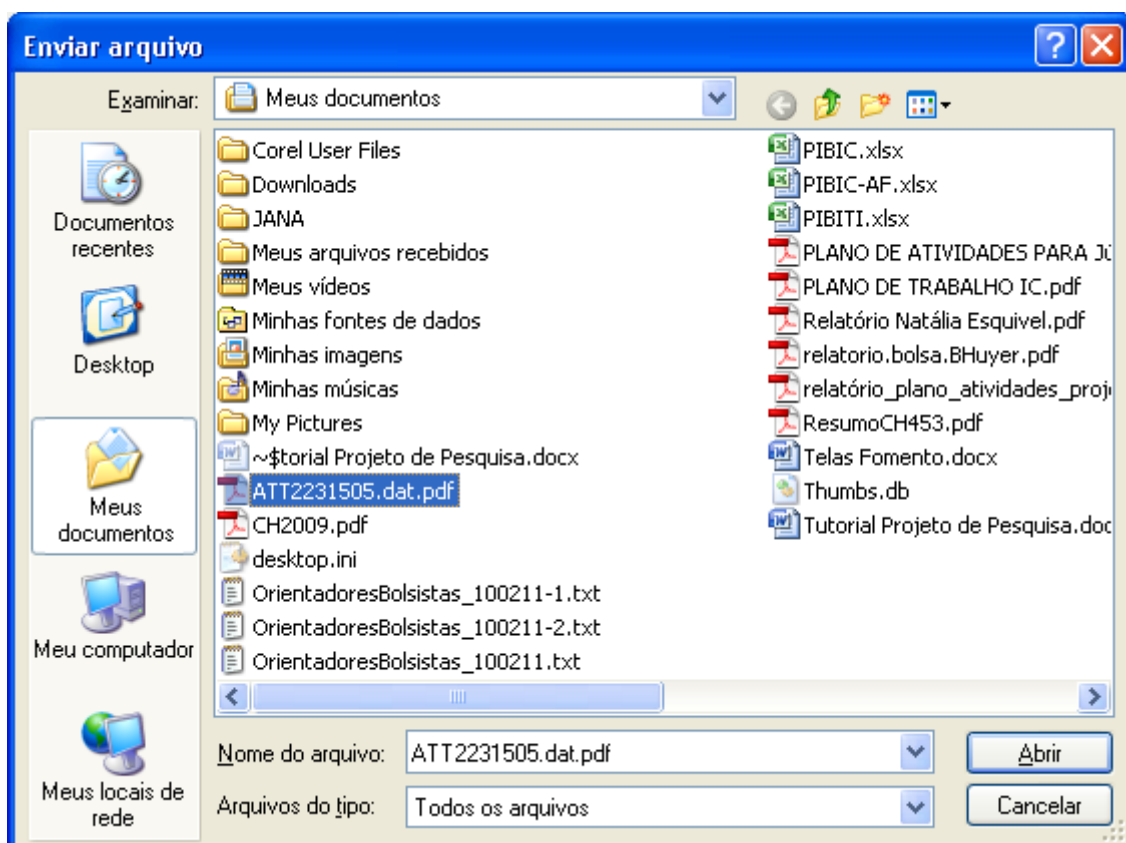
Denominação	Descrição	
Projeto Completo	Apresenta o projeto de pesquisa: Título, Autores, Introdução, Objetivos, Metodologia (Materiais e Métodos), Referências Bibliográficas e Cronograma de Execução.	Selecionar
Relatório de Andamento	Relatório de pesquisa parcial: apresenta as atividades desenvolvidas e os resultados obtidos em um determinado período de execução do projeto.	Selecionar
Relatório Final	Relatório de pesquisa final: apresenta os resultados obtidos após a conclusão do projeto, com manifestação explícita quanto ao alcance dos objetivos e resposta às perguntas de investigação, conforme expressos no documento contido no anexo do tipo Projeto Completo.	Selecionar
Instrumento de Coleta de Dados	Modelos de formulários como questionários, fichas de avaliação, etc, utilizados para coleta de informações.	Selecionar
Concordância de Instituição	Carta/ofício de aceite/concordância de realização da pesquisa pelas instituições envolvidas.	Selecionar
Documento de Aprovação	Documento de aprovação do projeto de pesquisa emitido por instância de avaliação interna ou externa à UFRGS.	Selecionar
Termo de Consentimento Livre e Esclarecido	Anuência do sujeito da pesquisa e/ou de seu representante legal, livre de vícios (simulação, fraude ou erro), dependência, subordinação ou intimidação, após explicação completa e pormenorizada sobre a natureza da pesquisa, seus objetivos, métodos, benefícios previstos, potenciais riscos e o incômodo que esta possa acarretar, formulada em um termo de consentimento, autorizando sua participação voluntária na pesquisa.	Selecionar
Folha de Rosto para Pesquisa Envolvendo Seres Humanos	Formulário preenchido e assinado para registro no Conselho Nacional de Ética em Pesquisa - CONEP.	Selecionar
Formulário de Encaminhamento do Protocolo de Pesquisa	Formulário de encaminhamento à comissão de pesquisa e/ou ética em pesquisa devidamente assinado.	Selecionar

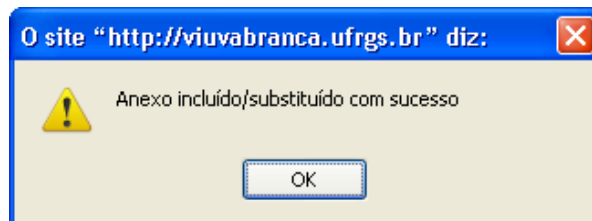
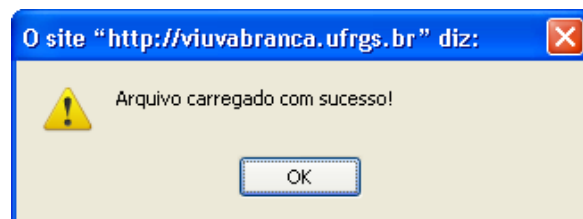
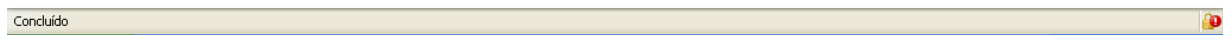
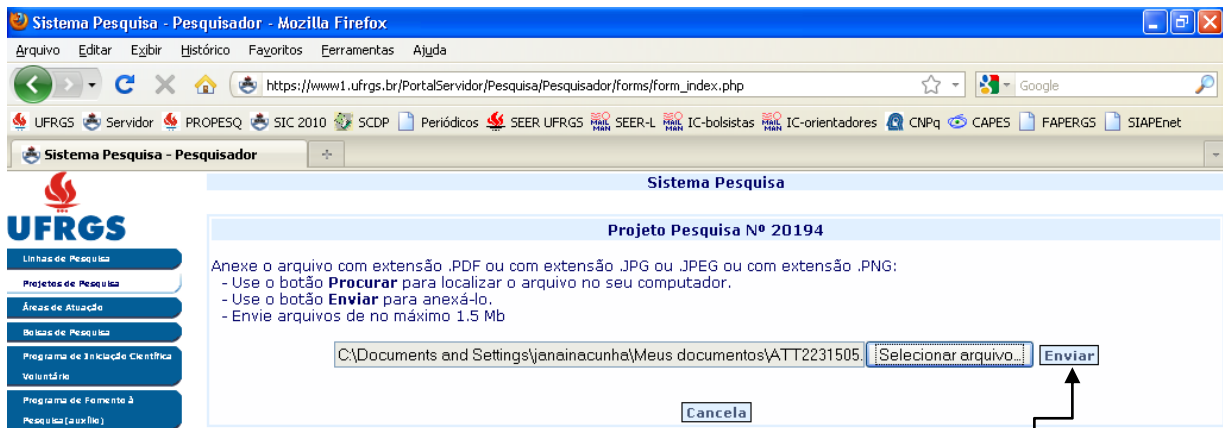
Concluído

Para incluir o Anexo <Projeto Completo>, selecionar <Incluir Anexo> e selecionar o item <Projeto Completo>.



Localizar o arquivo do Projeto Completo no computador. O arquivo deve estar em formato PDF e ter no máximo 1.5 MB.





Sistema Pesquisa - Pesquisador - Mozilla Firefox

Arquivo Editar Exibir Histórico Favoritos Ferramentas Ajuda

https://www1.ufrgs.br/PortalServidor/Pesquisa/Pesquisador/forms/form_index.php

UFRGS Servidor PROPESQ SIC 2010 SCDP Periódicos SEER UFRGS SEER-L IC-bolsistas IC-orientadores CNPq CAPES FAPERGS SIAPENet

Sistema Pesquisa - Pesquisador

Projeto: Inserir Título do Projeto - Nº: 20194

Identificação Palavras Chave Equipe UFRGS Equipe Externa Apoio Externo Referências WEB Anexos

Sair

UFRGS

Linhas de Pesquisa

Projetos de Pesquisa

Áreas de Atuação

Bolsas de Pesquisa

Programa de Iniciação Científica

Voluntário

Programa de Fomento à Pesquisa (Auxílio)

Relação de anexos do projeto de pesquisa

Anexo

Projeto Completo

Incluir Anexo

Substituir Excluir

Nota: Alguns navegadores podem exibir um aviso de segurança na inclusão de anexo. Se isto ocorrer, confirme a exibição da página de envio.

Após inserido, o arquivo poderá ser substituído ou excluído.

Concluído

Sistema Pesquisa - Pesquisador - Mozilla Firefox

Arquivo Editar Exibir Histórico Favoritos Ferramentas Ajuda

https://www1.ufrgs.br/PortalServidor/Pesquisa/Pesquisador/forms/form_index.php

UFRGS Servidor PROPESQ SIC 2010 SCDP Periódicos SEER UFRGS SEER-L IC-bolsistas IC-orientadores CNPq CAPES FAPERGS SIAPENet

Sistema Pesquisa - Pesquisador

Sistema Pesquisa - Pesquisador: Janaina Dias Cunha

Sair

UFRGS

Linhas de Pesquisa

Projetos de Pesquisa

Áreas de Atuação

Bolsas de Pesquisa

Programa de Iniciação Científica

Voluntário

Programa de Fomento à Pesquisa (Auxílio)

Projeto

Abaixo são listados os projetos atuais (em andamento e não iniciados)

Nos projetos atuais sob sua coordenação selecione:

- O botão **Editar** para atualizar as informações do projeto de pesquisa;
- O botão **Excluir** para excluir o projeto de pesquisa;
- O botão **Visualizar** para exibir todas as informações registradas no sistema;
- O botão **Avaliações** para acompanhar a situação do projeto em comissões de avaliação, encaminhá-lo às comissões de avaliação, examinar sua situação nestas comissões e, se for o caso, responder as diligências.

Para incluir um novo projeto selecione o botão **Incluir Projeto de Pesquisa** no rodapé desta página.

Para visualizar a relação de projetos encerrados selecione o botão **Exibir Projetos Encerrados** no rodapé desta página.

Projetos Atuais

Coordenador Atual do(s) Projeto(s)

20194 - Inserir Título do Projeto

Editar Excluir Visualizar Avaliações

Incluir novo Projeto de Pesquisa Exibir Projetos Encerrados

Concluído

Após inserido o projeto de pesquisa no Sistema Pesquisa, o pesquisador poderá encaminhar o projeto à Compesq para avaliação.

Sistema Pesquisa - Pesquisador - Mozilla Firefox

Arquivo Editar Exibir Histórico Favoritos Ferramentas Ajuda

https://www1.ufrgs.br/PortalServidor/Pesquisa/Pesquisador/forms/form_index.php

UFRGS Servidor PROPEQS SIC 2010 SCDP Periódicos SEER UFRGS SEER-L IC-bolsistas IC-orientadores CNPq CAPES FAPERGS SIAPENet

Sistema Pesquisa - Pesquisador

Sistema Pesquisa - Pesquisador: Janaina Dias Cunha

Retornar

Situação de projeto de pesquisa em comissão de avaliação

Projeto Nº: 20194

Título: INSERIR TITULO DO PROJETO

Projeto não encaminhado à Comissão de Pesquisa.

Encaminhar à Comissão de Pesquisa

Projeto não encaminhado ao comitê de ética

O pesquisador deverá selecionar a Compesq da sua Unidade.

Concluído

Sistema Pesquisa - Pesquisador - Mozilla Firefox

Arquivo Editar Exibir Histórico Favoritos Ferramentas Ajuda

https://www1.ufrgs.br/PortalServidor/Pesquisa/Pesquisador/forms/form_index.php

UFRGS Servidor PROPEQS SIC 2010 SCDP Periódicos SEER UFRGS SEER-L IC-bolsistas IC-orientadores CNPq CAPES FAPERGS SIAPENet

Sistema Pesquisa - Pesquisador

Sistema Pesquisa - Pesquisador: Janaina Dias Cunha

Situação de projeto de pesquisa em comissão de avaliação

Projeto Nº: 20194

Título: INSERIR TITULO DO PROJETO

Utilize este espaço para registrar a finalidade do encaminhamento do projeto a COMISSAO DE PESQUISA DO IFCH, informando se julga necessário encaminhá-lo também a comissão de ética em pesquisa da UFRGS.

À Comissão de Pesquisa, para avaliação do projeto.

Confirmar Encaminhamento Cancelar Encaminhamento

Após selecionada a Compesq da Unidade do pesquisador, o pesquisador deverá escrever a finalidade do encaminhamento e <Confirmar Encaminhamento>. Cabe à Compesq, se julgar necessário, encaminhar ao Comitê de Ética.

Elaborado por Janaína Dias Cunha.

Em 11/02/2011.